



公益財団法人「挑戦」「創造」「継続・伴走」

大分県産業創造機構

Oita Prefectural Organization for Industry Creation

〒870-0037 大分市東春日町17番20号 (ソフトパークセンタービル)

TEL 097-533-0220 FAX 097-538-8407

https://www.columbus.or.jp E-mail ossk@columbus.or.jp

中小企業の 元気創造！

皆様と共に成長し、変化する時代に挑戦します



経営課題を解決したい

受発注取引を拡大したい

自動車関連産業取引を拡大したい

新たな事業展開をしたい

先端技術を導入したい

創業について相談したい

産学官金連携に取り組みたい

6次産業化等に取り組みたい

異業種交流に参加したい

半導体関連産業の支援を受けたい

国・県等の支援施策を活用したい

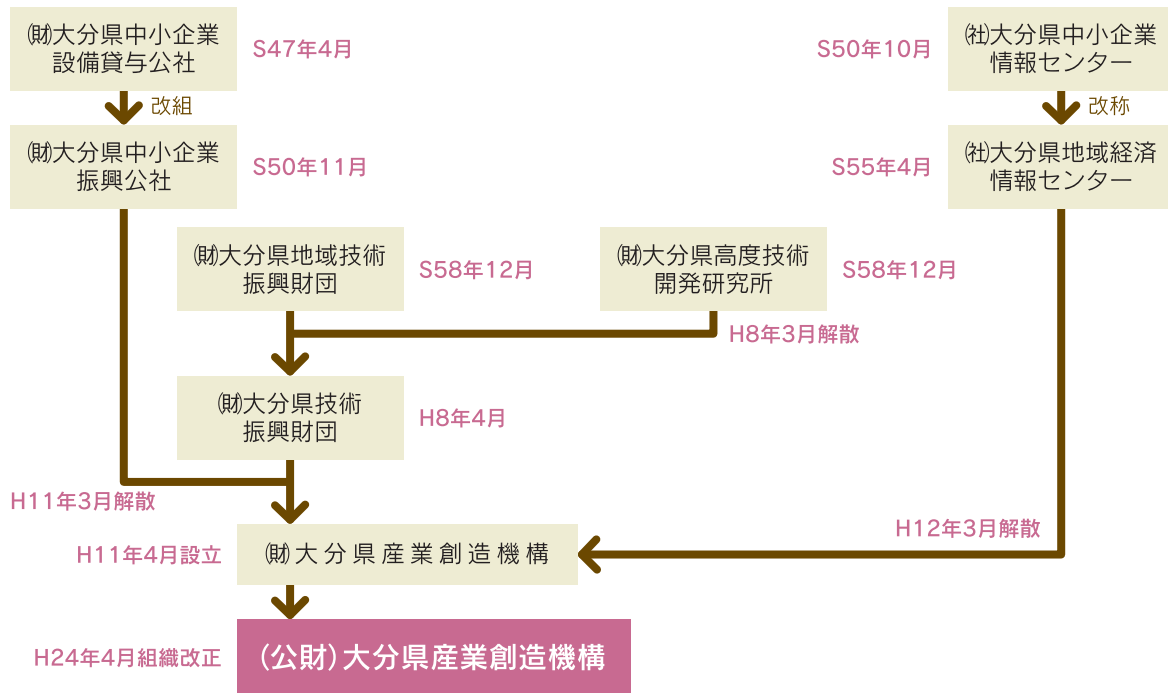
新技術等の研究開発をしたい

公益財団法人 大分県産業創造機構の概要

設立 | 平成11年4月

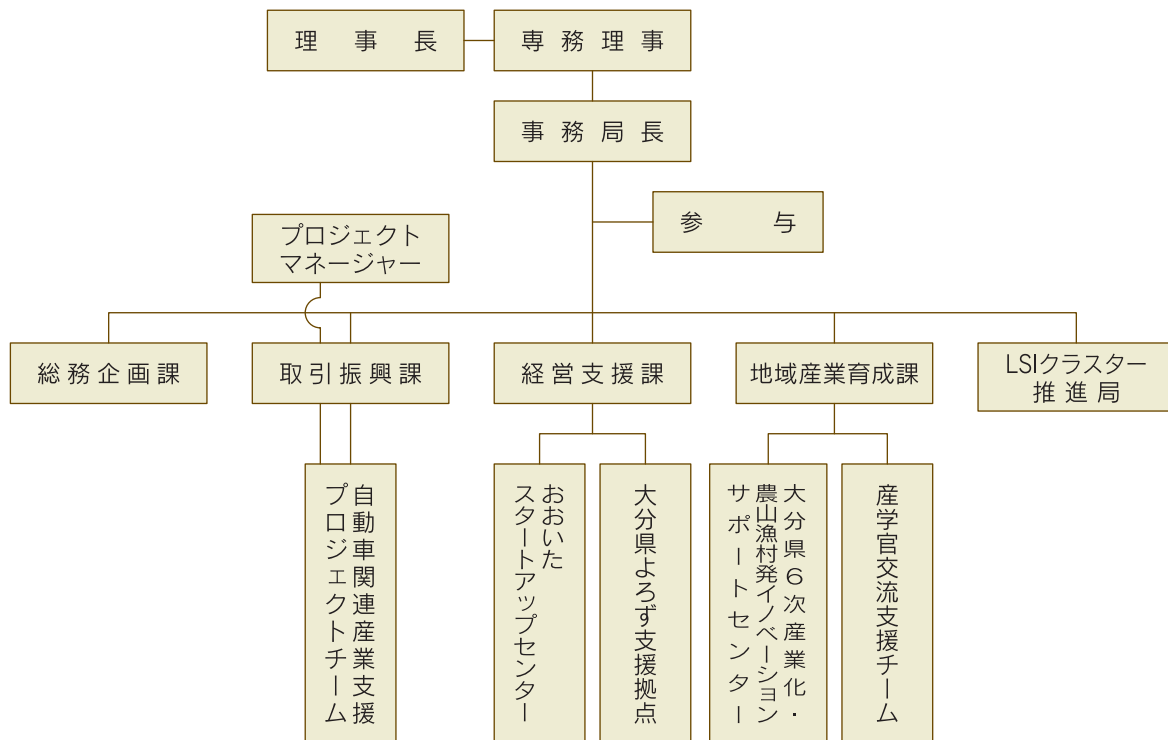
設立目的 | 地域に蓄積された技術、人材、情報等の産業・経営資源の活用による県内産業の自立的発展及び新たな産業創造を支援し、企業経営の向上等に資する人材を育成し、並びに経済、産業、社会及び地域振興に関する調査研究等を行うことにより、県民生活の向上と県産業経済の発展に寄与することを目的とする。

沿革



認定等 | 平成12年5月 中小企業支援法に基づく「指定法人(県中小企業支援センター)」に指定
平成25年3月 中小企業新事業活動促進法(現行 中小企業等経営強化法)に基づく「経営革新等支援機関」に認定

体制



経営課題を解決したい

相談対応

(1) 相談対応及び施策活用の支援

中小企業の皆様からの様々な経営相談にお応えします。また、経営革新計画の策定や各種補助金の申請書作成のサポートなど国・県等の中小企業支援施策の活用支援を行うことで、県内中小企業の経営力向上を図ります。

(2) 中小企業支援アドバイザーの派遣

中小企業が抱える経営課題のうち、より高度・専門的な課題については、当機構に登録しているアドバイザーの中から、当該課題の解決に最も適したアドバイザーを選定し、中小企業に派遣します。(派遣費用の一部を企業にご負担いただく場合があります。)



アドバイザー派遣

大分県よろず支援拠点

大分県よろず支援拠点は、当機構が受入機関（実施機関）として国（中小企業庁）から委託を受けて設置している経営相談所です。

中小企業や創業者の売上拡大、経営改善等、経営上の課題や悩みについて、中小企業診断士、税理士、社会保険労務士、金融、IT、デザイン、知的財産等各分野の専門家が具体的な解決方法などを提案し、提案後もしっかりサポートします。

ご相談は無料で何度もご利用いただけますので、お電話でご予約ください。また、WEB・電話での相談、土・日・祝日も対応します（年末年始を除く）。

- ・場 所 ソフトパークセンタービル2階
- ・受付時間 8:30～17:30
- ・相談時間 9:00～17:00

お問い合わせ先：経営支援課 直通 TEL：097-537-9111 FAX：097-534-4320
よろず支援拠点 直通 TEL：097-537-2837

取引を拡大したい

受発注の紹介あっせん・取引拡大支援

(1) 発注案件の紹介

県内外の発注企業訪問・ニーズ調査等による情報収集を行い、県内受注登録企業へ発注案件の紹介をします。

(2) 商談会の開催、展示会への出展支援

県外発注企業を招へいしての商談会、九州7県での合同広域商談会の開催、県内企業の自社製品・技術のアピールの場として、ものづくり関連の展示会への出展を支援します。

(3) 専門調査員の訪問

中小企業が抱える課題等に対して、専門調査員が解決に向けたお手伝いをします。

(4) 下請かけこみ寺

中小企業の取引に関する相談に応じ、解決に向けた助言をします。



展示会への出展

自動車関連産業支援

自動車関連産業への大分県内企業の新規参入及び取引拡大の支援のため、「自動車関連産業支援プロジェクトチーム」を設置し、大分県、大分県自動車関連産業会、ダイハツ九州株式会社と連携・協力して取り組んでいます。

(1) 自動車関連産業特有の取引態様を踏まえたアドバイスを通じて、県内企業の自動車産業への新規参入及び取引拡大のお手伝いをします。

(2) 次世代の自動車に向けた円滑な事業転換や保有するシーズの進化・発展を行えるよう支援します。



大手ティア1企業と地場部品メーカーとのマッチング

お問い合わせ先：取引振興課 直通 TEL：097-534-5019 FAX：097-534-4320

新商品開発 販路開拓をしたい

新商品開発・販路開拓支援

(1) 助成金の交付

将来的に企業の顔となり得る旗艦商品の開発や、既存商品の改良又は独自技術を生かした新分野への参入等による新商品・新サービスの創出を目指す事業計画を公募し、対象経費の一部を助成します。

①商品開発支援事業（愛称：かがやき）

中小企業等が行う旗艦商品等にかかる市場調査、商品開発、既存商品の改良を支援

②販路開拓支援事業

上記①により開発した新商品等のブラッシュアップや展示会出展等の販路開拓を支援

(2) 関係機関と連携した販路開拓支援（愛称：ジャンプアップ）

県内のものづくり企業や食品関連企業等の販路開拓・拡大を図るため、商談会や展示会等への出展支援や情報提供を県、食品産業企業会等関係機関と連携して行います。

お問い合わせ先：地域産業育成課 直通 TEL：097-537-2424 FAX：097-534-4320

新たな事業展開をしたい

経営革新計画策定等支援

中小企業が「新事業活動」に取り組み、「経営の相当程度の向上」を図ることを目的に策定する中期的な経営計画書である経営革新計画の策定支援を行います。また、計画の県承認後は、計画の着実な実行を促進するため、必要に応じて金融機関への紹介や支援先企業の経営課題に即した専門家を派遣するなどのフォローアップを行います。

ベンチャー支援

優秀なベンチャー企業を発掘し、事業化を支援するため、平成15年度から県の補助を受け「大分県ビジネスプラングランプリ」を実施しています。

お問い合わせ先：経営支援課 直通 TEL：097-537-9111 FAX：097-534-4320



大分県ビジネスプラングランプリ表彰式

先端技術を導入したい

中小企業のデジタルものづくり

中小製造業のIoTなどデジタル技術活用による生産性、付加価値向上を応援します。

(1) 製造業者への「スマートものづくり応援隊」派遣

具体的なデジタル技術導入計画策定に向け、専門家や企業からなる「スマートものづくり応援隊」がサポートします（5回程度まで無料）。

(2) モデル事業者に対する導入補助（県実施）

県内の製造業者にとって参考になるようなモデル的なデジタル技術導入の取り組みに対して県が導入経費を補助する制度です。

先端技術への挑戦支援

国や県と連携し、航空、宇宙、衛星データ活用などの先端技術に挑む中小企業を応援します。

- ・セミナー、勉強会
- ・商談会 など

お問い合わせ先：取引振興課 直通 TEL：097-534-5019 FAX：097-534-4320



工場内の設備稼働状況をIoTで見える化

産学官金連携に取り組みたい

研究開発の支援

新技術・新製品の開発を目的とした研究開発の提案公募型補助事業を紹介するとともに、応募手続などをサポートします。採択された場合、研究内容の事業化・実用化等の取り組みを支援します。

連携の推進

「大分県産学官連携推進会議」を運営し、企業の技術力の向上や新たなビジネス展開の促進、人材の育成を図っています。

(1) コーディネート活動

産学官金連携の案件発掘やマッチングのため、関係機関と協力して企業・大学などの調査・訪問活動を行います。

(2) 産学官金交流グループ活動

共同研究の苗床として、産学官金で構成される交流グループ活動を支援します。

(3) 大分県産学官金交流大会

産学官金交流グループ活動などの成果発表会及び交流会を開催します。

お問い合わせ先：地域産業育成課 直通 TEL：097-537-2424 FAX：097-534-4320

6次産業化等に取り組みたい

大分県6次産業化・農山漁村発イノベーションサポートセンター

6次産業化等に取り組む農林漁業者等からの電話相談に対して助言を行うとともに、6次産業化等プランナーによる支援を行います。

(1) 電話相談窓口の設置

アグリプランナー等を配置し、6次産業化等に取り組む農林漁業者等の各種の電話相談に対して助言を行います。

(2) 支援対象者へのサポート活動

地域支援検証委員会が決定した支援対象者に6次産業化等プランナーを派遣し、経営や組織運営の改善方策等の作成及び実行の支援を行います。支援期間は原則1年間です。

(3) 研修会等の開催

6次産業化等を実践する人材の育成を目的とした研修会やインターンシップ研修を開催します。詳細は、サポートセンターホームページ <https://www.columbus.or.jp/6ji> をご覧ください。



6次産業化商品ブラッシュアップ研修

お問い合わせ先：地域産業育成課 直通 TEL：097-537-2424 FAX：097-534-4320

異業種交流に参加したい

異業種連携の支援

異業種の中小企業で構成される団体が、会員の相互交流や連携強化により、自社の技術力向上と経営戦略に資することを目的に取り組む活動を支援しています。

各団体とも、月例会やセミナー、先進企業視察など活発に活動しており、会員も随時募集しています。

- ・大分県異業種連携企業会（豊信会）ホームページ <https://www.housinkai.net/>
- ・大分県技術・市場交流プラザ大分 ホームページ <https://www.plazaoita.com/>

お問い合わせ先

豊信会について：地域産業育成課 直通 TEL：097-537-2424 FAX：097-534-4320
プラザ大分について：取引振興課 直通 TEL：097-534-5019 FAX：097-534-4320

創業したい

スタートアップセンターによる創業支援

創業者の方々の様々な相談にお応えするための窓口を設置（土・日・祝日を除く平日9:00～17:00）しています。ご相談は無料で、何度もご利用いただけますので、ぜひ、お電話、メール、HPでご予約の上、ご来訪ください。

また、創業者支援のための各種セミナーを開催するとともに、成長志向起業家支援や女性起業家支援等にも取り組んでいます。

- ・場所 大分第2ソフィアプラザビル5階（ソフトパーク内）
- ・施設 個室3室、ブース5席、交流スペース、セミナールーム

詳細は、おおいたスタートアップセンターホームページ

<https://startup.oita.jp/> をご覧ください。

お問い合わせ先：おおいたスタートアップセンター

直通 TEL：097-534-2755



創業相談



女性起業家支援

人材を育成したい

研修の実施

新入社員研修、会計財務基礎研修、現場リーダー養成講座など県内の中小企業が必要とする人材を育成するため、幅広い分野にわたる研修を実施しています。

また、企業の将来を担う後継者、経営幹部、中間管理職等を対象に、企業経営者、弁護士、税理士等の豊富な講師陣から経営管理に必要な知識やリーダーシップ等を学ぶマネジメントスクール（6ヶ月20回程度）を実施しています。



第45期マネジメントスクール

お問い合わせ先：総務企画課 直通 TEL：097-534-4702 FAX：097-538-8407

半導体関連産業の支援を受けたい

半導体関連産業の振興支援

県内大手進出企業、地場企業の集積と得意技術の強みを活かし、品質・コスト・納期において国際的な競争力を有する21世紀の半導体生産拠点を目指す「大分県LSIクラスター形成推進会議」を運営しています。

(1) 研究開発

世界をリードする新技術の創出に資する有望な研究開発テーマの掘り起こしを進めるとともに、新事業にチャレンジする企業を支援しています。

(2) 人材育成

半導体関連企業の新任技術者等に対する講座や、専門技術・新分野への展開に向けたセミナーなどを開催します。

(3) 販路開拓・情報提供

国内外の企業ニーズを調査し、会員企業とのビジネスマッチングを図ります。半導体関連展示会出展や海外企業との商談会開催により新たな販路開拓を支援します。

(4) 会員交流

世界的視野を持つ経営者づくりのために、トップレベルの情報提供を強化し、ネットワークづくりを推進しています。産学の交流、地域間の交流等を推進しています。

詳細は、大分県LSIクラスター形成推進会議ホームページ <https://www.oita-lsi.jp/> をご覧ください。



展示会

お問い合わせ先：LSI推進局 大分市高江西1-4361-10（大分県産業科学技術センター内）

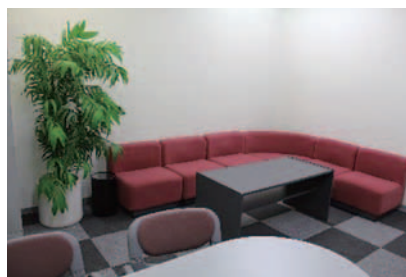
直通 TEL：097-596-7179 FAX：097-596-7179

会議室・研修室のご案内

ソフトパーク内の大分第2ソフィアプラザビル2F「ソフィアホール」及び、センタービル3F「研修室」を貸し出しています。講演会や研修会、会議などにご利用ください。



ソフィアホール全体



講師控室



303研修室

ソフィアホール 講演会、研修会、展示会にどうぞ。

使用料 (税込)

(単位：円)

ホール名	利 用 料 金					利用人数の目安	
	9:00～ 12:00	13:00～ 17:00	9:00～ 17:00	時間外 (1時間当たり)	冷暖房 (1時間当たり)	いす席	いす・机
ソフィアホール (287㎡)	30,800	32,900	56,500	9,800	2,160	300人	100～140人
ホール会議室A (164㎡)	20,500	21,600	37,000	6,100	1,130	140人	50～70人
ホール会議室B (123㎡)	15,900	16,900	28,200	5,100	1,130	120人	40～50人

※特別会員は室料から2割引、一般会員は室料から1割引の料金でご利用いただけます。

※全体を2分割して、会議室A、会議室Bとしても貸出しております。 ※土・日・祝日も貸出しております。

ソフトパークセンタービル研修室 リーズナブルな料金設定。研修会、会議にどうぞ。

使用料 (税込)

(単位：円)

室名	面積	区分	9:00～12:00		13:00～17:00		9:00～17:00		いす・机の基本配置 利用人数の目安
			室料のみ	冷暖房込	室料のみ	冷暖房込	室料のみ	冷暖房込	
301 302	80㎡	非会員	3,000	3,900	4,000	5,200	8,000	10,400	スクール形式 30人
		一般会員	2,100	3,000	2,800	4,000	5,600	8,000	
		特別会員	1,500	2,400	2,000	3,200	4,000	6,400	
303	64㎡	非会員	2,400	3,150	3,200	4,200	6,400	8,400	口の字型形式 16人
		一般会員	1,680	2,430	2,240	3,240	4,480	6,480	
		特別会員	1,200	1,950	1,600	2,600	3,200	5,200	
304	96㎡	非会員	3,750	4,950	5,000	6,600	10,000	13,200	口の字型形式 24人 スクール形式 48人
		一般会員	2,625	3,825	3,500	5,100	7,000	10,200	
		特別会員	1,875	3,075	2,500	4,100	5,000	8,200	

※土・日・祝日及び平日17時以降の貸出は行っておりません。

お問い合わせ先：総務企画課 直通 TEL：097-534-4702 FAX：097-538-8407

